



LISTA DE MATERIAIS – MEDIÇÃO DIRETA A 4 FIOS				
ITEM	DESCRIÇÃO	E	C	UND.
1	Condutor de alumínio multiplex	X		m
2	Condutor de cobre PVC 70"		X	m
3	Sapatilha		X	pc
4	Olhal de aço galvanizado para parafuso de Ø 16 mm		X	pc
5	Parafuso cabeça quadrada Ø 16 mm x comprimento adequado		X	pc
6	Poste de aço galvanizado		X	pc
7	Cabeçote		X	pc
8	Arame de aço galvanizado nº 14 BWG		X	m
9	Eletroduto de aço galvanizado ou PVC rígido		X	pc
10	Curva de aço galvanizado de 90º ou PVC rígido		X	pc
11	Bucha e arruela para eletroduto		X	m
12	Condutor de cobre		X	m
13	Haste de terra comprimento mínimo 2000 mm e diâmetro 16 mm		X	pc
14	Caixa para medidor polifásica padrão EDP	X		pc
15	Condutor de cobre XLPE 90", camada dupla 1000V	X		pc
16	Luva para eletroduto em aço galvanizado ou PVC		X	pc
17	Curva de aço galvanizado de 90º ou PVC rígido		X	pc
18	Caixa de passagem para fiação		X	pc
19	Caixa para proteção geral com divisor de 150A		X	pc

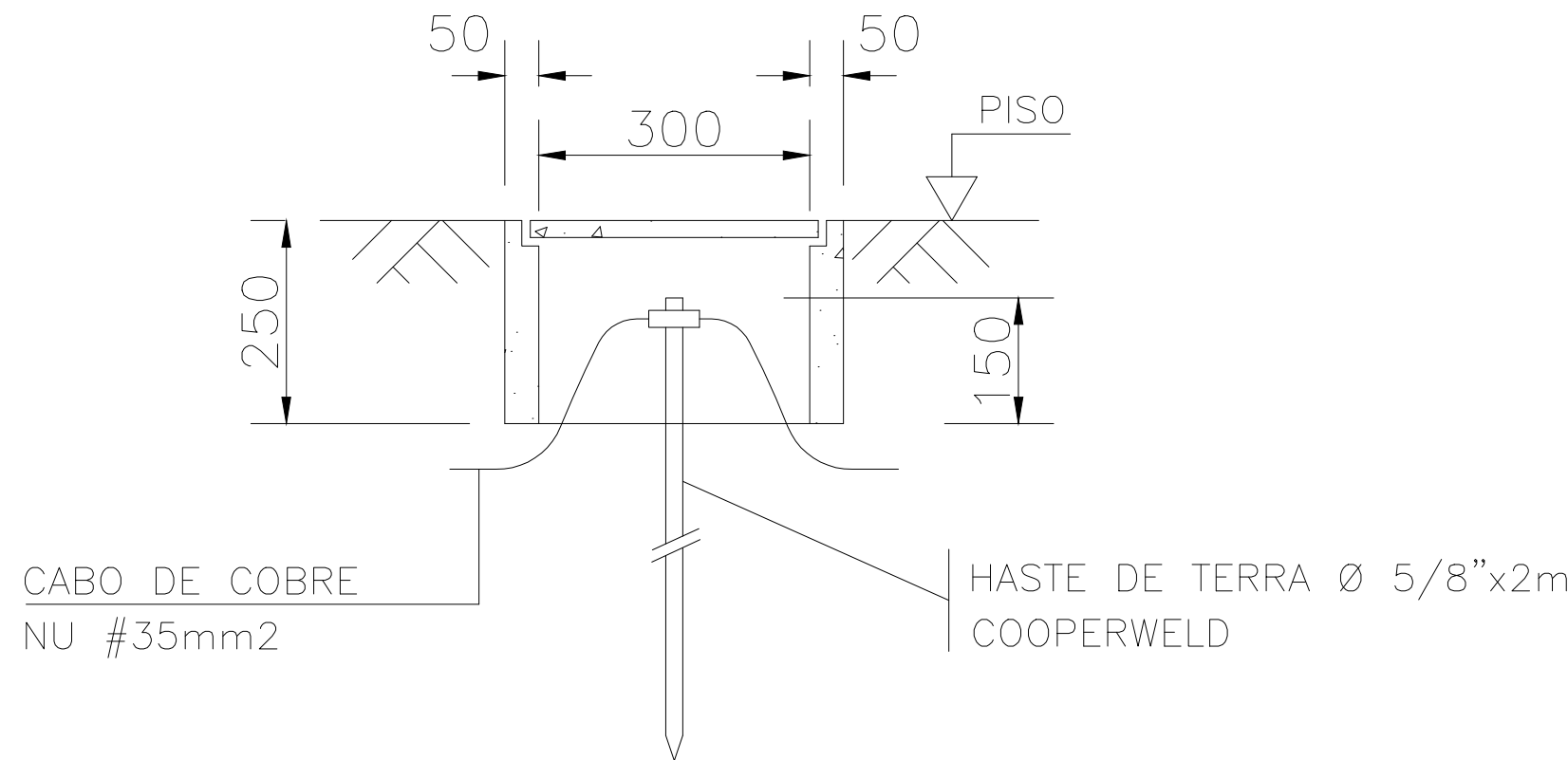
V = Quantidade Variável
E = Material Fornecido pela EDP Escelsa
C = Material Fornecido pelo Consumidor

NOTAS GERAIS:

01 – EXECUTAR CINCO VOLTAS COM FITA ISOLANTE;

02 – O PARAFUSO PODERÁ SER SUBSTITUÍDO POR CINTA GALVANIZADA;

03 – O ELETRODUTO DEVERÁ FICAR APARENTE ATÉ A ENTRADA DA CAIXA E NÃO SERÁ PERMITIDA A COBERTURA DO ELETRODUTO APÓS A LIGAÇÃO.



Corte AA

DETALHE – CAIXA DE INSPEÇÃO PARA ATERRAMENTO

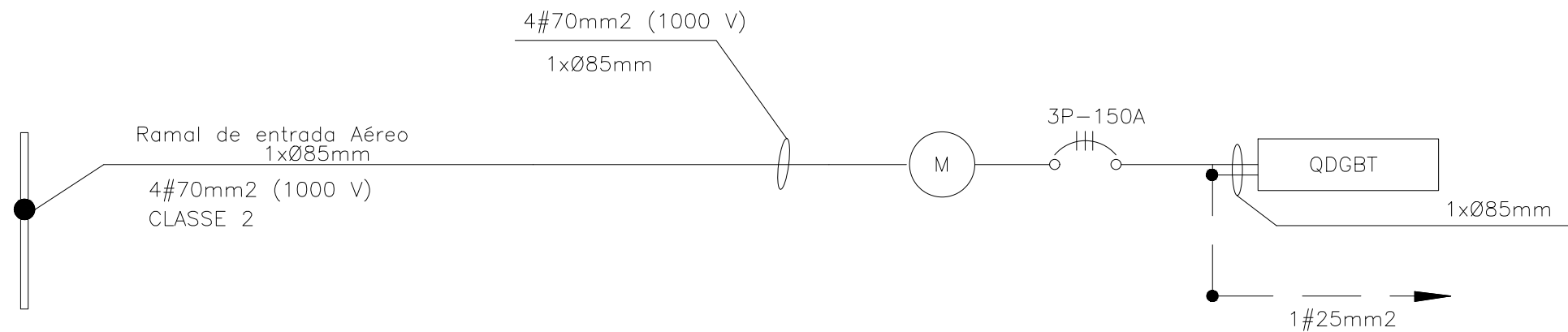
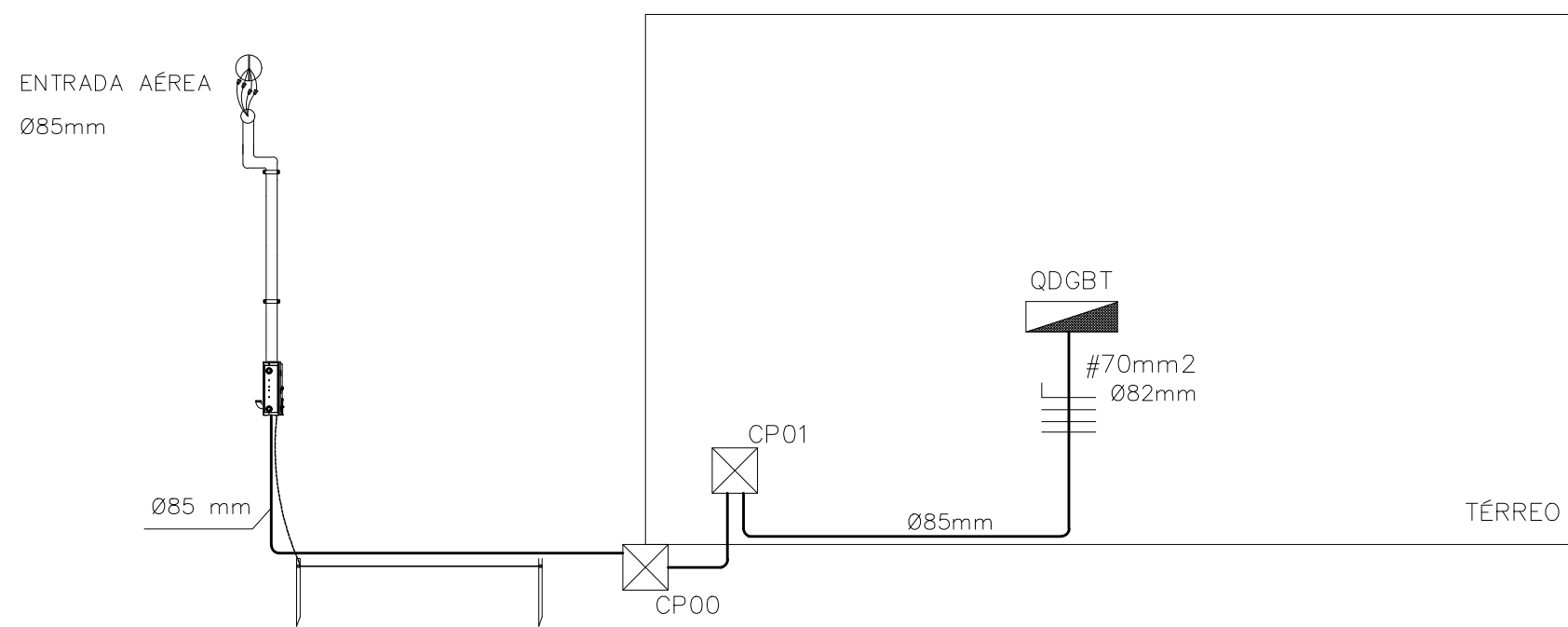


DIAGRAMA UNIFILAR
SEM ESCALA



ESQUEMA VERTICAL

SEM ESCALA

NOTAS DE EXECUÇÃO DE PROJETOS:

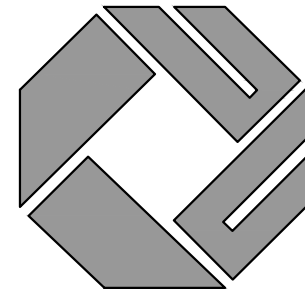
1	AS INSTALAÇÕES ELÉTRICAS DEVERÃO SER EXECUTADAS DE ACORDO COM A NBR 5410/05 DA ABNT.
2	OS CABOS ELÉTRICOS INSTALADOS PARA ALIMENTAÇÃO DE QUADROS TERÃO DUPLA ISOLAÇÃO 0,6/1kV, COM TEMPERATURA DE OPERAÇÃO DE 90°C, SOBRECARGA 130°C E CURTO CIRCUITO 250°C, DEVERÃO SER INSTALADOS EM CHAMAS RESISTENTES À CHAMA, SOB CONDIÇÕES SIMULADAS DE INCÊNDIO, LIVRES DE HALOGENO, COM BAIXA EMISSÃO DE FUMAÇA E GASES TÓXICOS CONFORME NBR-13248.
3	OBSERVAÇÃO: O QUADRO ELÉTRICO DEVERÁ SER OBRIGATORIAMENTE, MONTADO E TESTADO EM FÁBRICA DE ACORDO COM A NBR IEC 60439-1, NÃO SENDO PERMITIDA A MONTAGEM DE QUADROS EM OBRA.
4	OS BARRAMENTOS DE NEUTRO E DE TERRA SÃO FIXADOS NO FUNDO DO QUADRO ELÉTRICO, NÃO HAVENDO CONFLITO COM O TRILHO DIN E SEUS COMPONENTES.
5	TODOS OS MATERIAIS INDICADOS SÃO DE REFERÊNCIA, O CONTRATADO DEVERÁ FORNECER UM MATERIAL COM QUALIDADE IGUAL OU SUPERIOR AO INDICADO, FICANDO SUJEITO A APROVAÇÃO DA LICITANTE.
6	O DIAGRAMA UNIFILAR DEVERÁ SER FIXADO NA TAMPA INTERNA DO QUADRO.
7	A TAMPA DE ISOLAÇÃO DOS EQUIPAMENTOS DOS QUADROS DEVERÁ SER IDENTIFICADA.
8	TODOS OS CABOS ELÉTRICOS DEVERÃO TER IDENTIFICAÇÃO COM ANILHES EM SUAS EXTREMIDADES:
9	ELECTROCALHAS NÃO COTADAS: #50x50 mm ELECTRODUTOS NÃO COTADOS: #3/4" CONDUTORES NÃO INDICADOS: #2,5 mm ²

PROJETOS DE REFERÊNCIA :
PROJETO ARQUITETÔNICO, PLANTAS BAIXAS, CORTES E FACHADAS

REVISÃO

[illegible]

PROJETO DE INSTALAÇÕES ELÉTRICAS



PROPRIETÁRIO

MUNICÍPIO DE VILA PAVÃO
CNPJ: 36.350.346/0001-67

AUTOR DO PROJETO

ANDREY MOREIRA DE CASTRO - CREA 0046625/D - E

INFORMAÇÕES DA OBRA

DESCRIÇÃO DA PLANTA :

DETALHE DO PADRÃO DE ENTRADA

TITOLO DA OBRA :

CONSTRUÇÃO DO CENTRO DE CONVIVÊNCIA DE IDOSOS

ENDEREÇO DA OBRA

DESENHOS

EQUIPE ML

NºDO ARQUIVO CAD:

0191-004-ELF-ROL.DWG

DATA:

MARÇO/2022

NºDO PROJETO

ELEQ191

SCALA:

EM ESCALA

^oDA PRANCHA

AVENIDA ELDES SCHERRER DE SOUZA, Nº1025, CENTRO EMPRESARIAL DA SERRA
SALA 616-CEP:29.165-680-PARQUE RESIDENCIAL DE LARANJEIRAS-SERRA/ES
TEL +55(27)3060-8013 +55(27)3060-8208